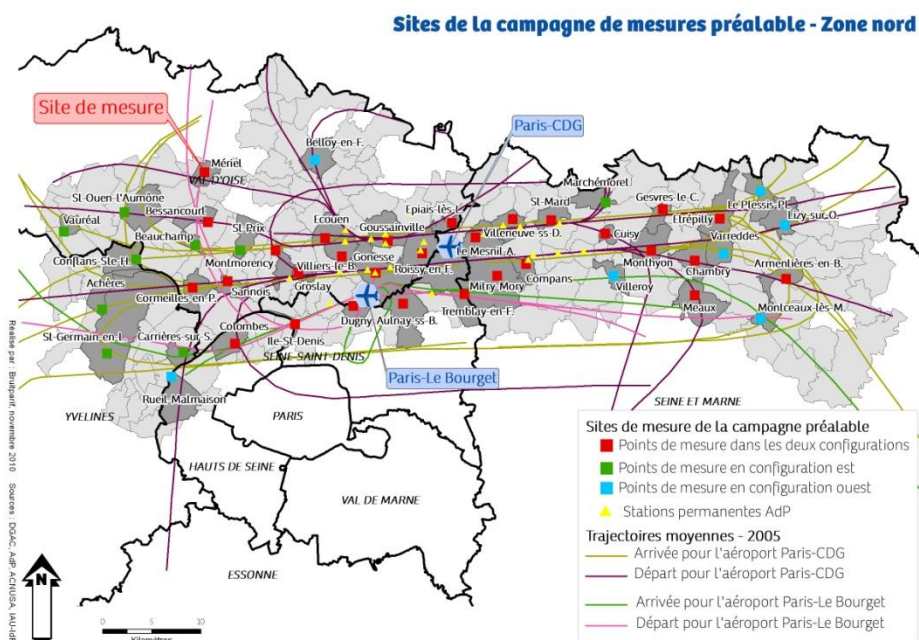


FICHE DE RESULTATS MÉRIEL 95630

Aéroport(s) impactant(s) : Paris-CDG et Paris-Le Bourget (dans une moindre mesure)
Configuration dominante : OUEST (Décollages)

Localisation	Jardin particulier	X / Y (Lambert 2 étendu)	590922 / 2453336
Début de la mesure	07/08/2009 15:26:00	Altitude du site (en m)	66
Fin de la mesure	10/08/2009 11:39:00	Zone du PEB	Hors zone
Altitude de survol	entre 1200 et 3500 mètres	Zone du PGS	Hors zone

39 survols passant à moins de 5500 m de la station lors de la journée caractéristique 2009 en configuration OUEST



Vue du site

Plan de situation



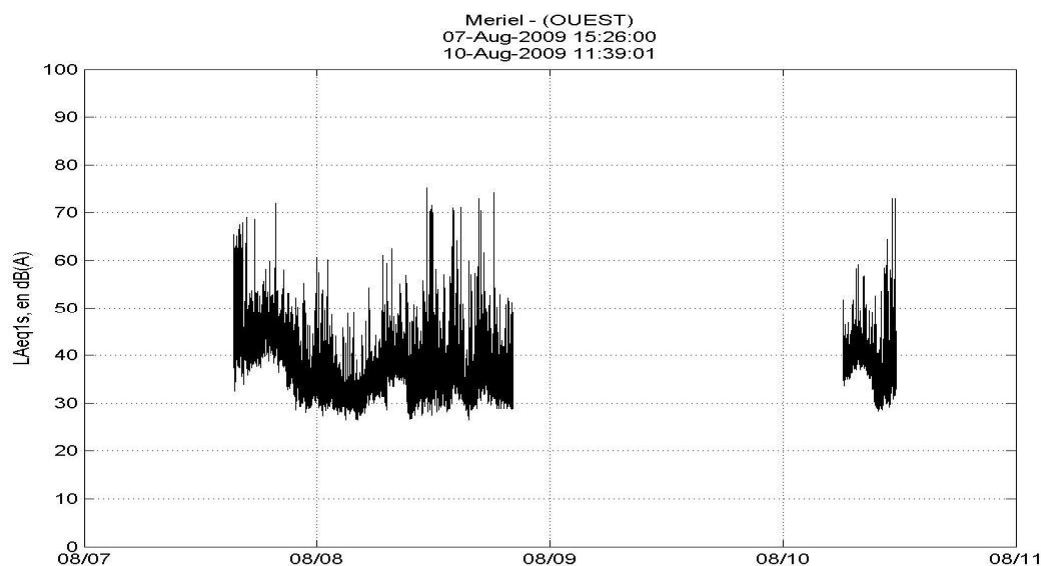
Résultats pour la période de mesure

Période	Indicateurs énergétiques (LAeq)		Nombre d'événements aéronefs ayant dépassé un seuil donné		Trafic aérien par rapport à la journée caractéristique 2009 en configuration OUEST ¹
	Bruit ambiant toutes sources confondues	Niveau sonore dû aux aéronefs	NA62 ²	NA65 ²	
Journée : 6h-18h	46.1	44.0	10	8	+72%
Soirée : 18h-22h	44.9	38.4	1	1	-74%
Nuit : 22h-6h	36.7	32.5	0	0	+75%
Total Jour - 24h	44.3	41.6	11	9	+24%
Estim. Lden en configuration OUEST ³	47.2	43.5			
Estim. Ln en configuration OUEST ⁴	36.7	32.5			

Résultats redressés au trafic aérien de la journée caractéristique de 2009

Période	Niveau sonore dû aux aéronefs (LAeq)	Nombre d'événements aéronefs ayant dépassé un seuil donné	
		NA62 ²	NA65 ²
Journée : 6h-18h	41.6	6	4
Soirée : 18h-22h	44.3	2	2
Nuit : 22h-6h	30.1	0	0
Total Jour - 24h	40.8	8	6
Estim. Lden en configuration OUEST ³	44.0		
Estim. Ln en configuration OUEST ⁴	30.1		

Evolution temporelle du niveau sonore (heure locale)



¹ Estimation de l'écart du trafic aérien sur la période de mesure, par rapport au trafic aérien de la journée caractéristique 2009 (5 août 2009 en configuration Est, 15 juillet 2009 en configuration Ouest)

² NAX : nombre d'événements acoustiques dont le niveau de pointe dépasse X dB(A)

³ Niveau moyen journalier pondéré issu d'un calcul type Lden (jour +0dB(A), soir +5dB(A), nuit +10dB(A))

⁴ Niveau moyen calculé sur la période nuit (22h-6h)

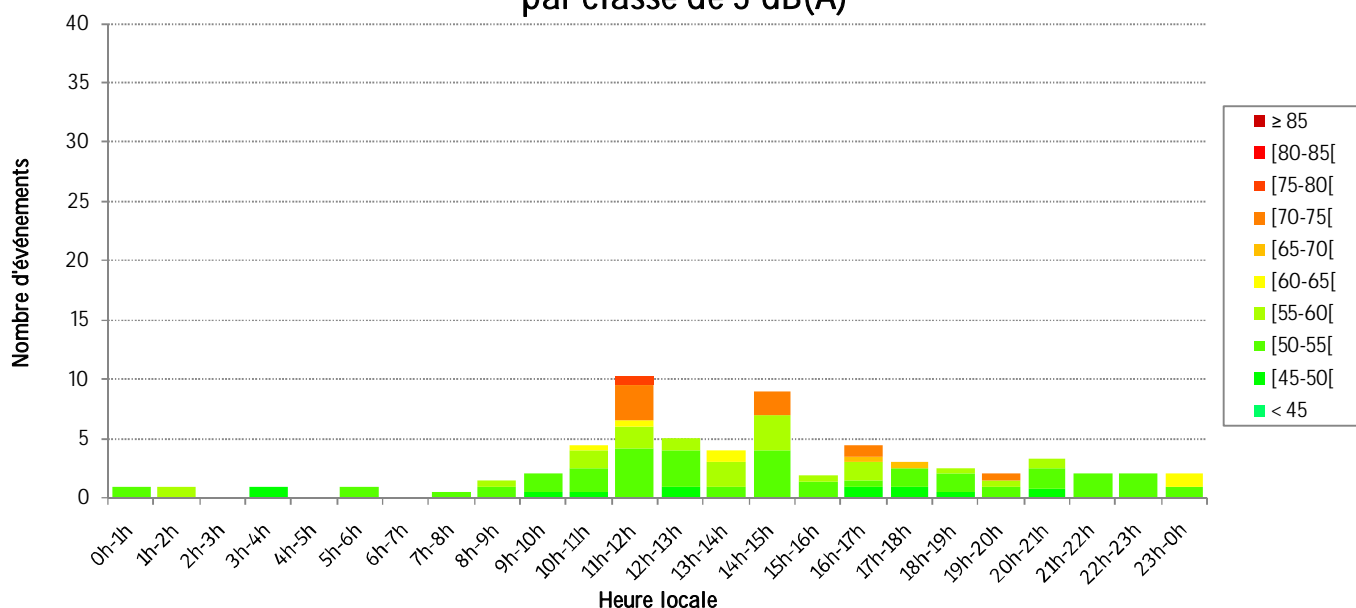
Répartition du trafic aérien pendant la période de mesure

Aéroport	Mouvements journaliers	Décollages journaliers	Atterrissages journaliers
Paris-CDG	88%	88%	0%
Paris-Le Bourget	12%	12%	0%
Paris-Orly	0%	0%	0%
Transit	0%		

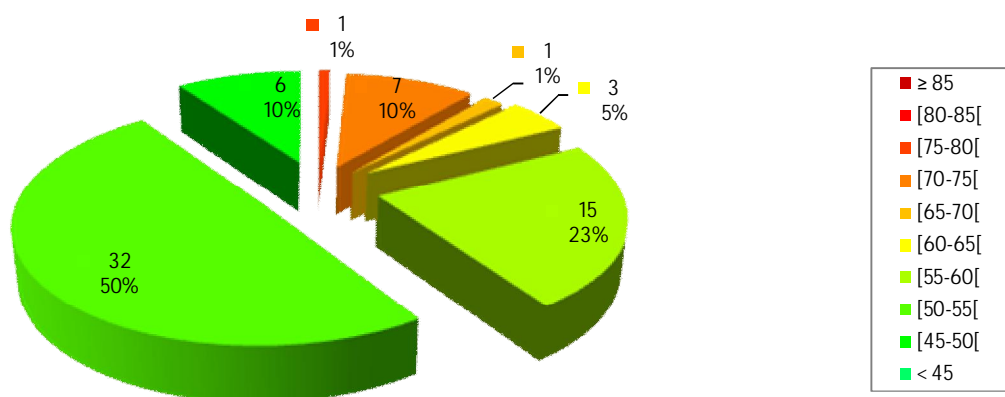
Indicateurs événementiels associés au trafic aérien⁵

L_{Amax,1s} : niveau sonore de pointe associé à un événement acoustique (niveau L_{Aeq,1s} maximum durant l'événement sonore).

Répartition horaire moyenne des L_{Amax,1s} des événements Aéronefs par classe de 5 dB(A)



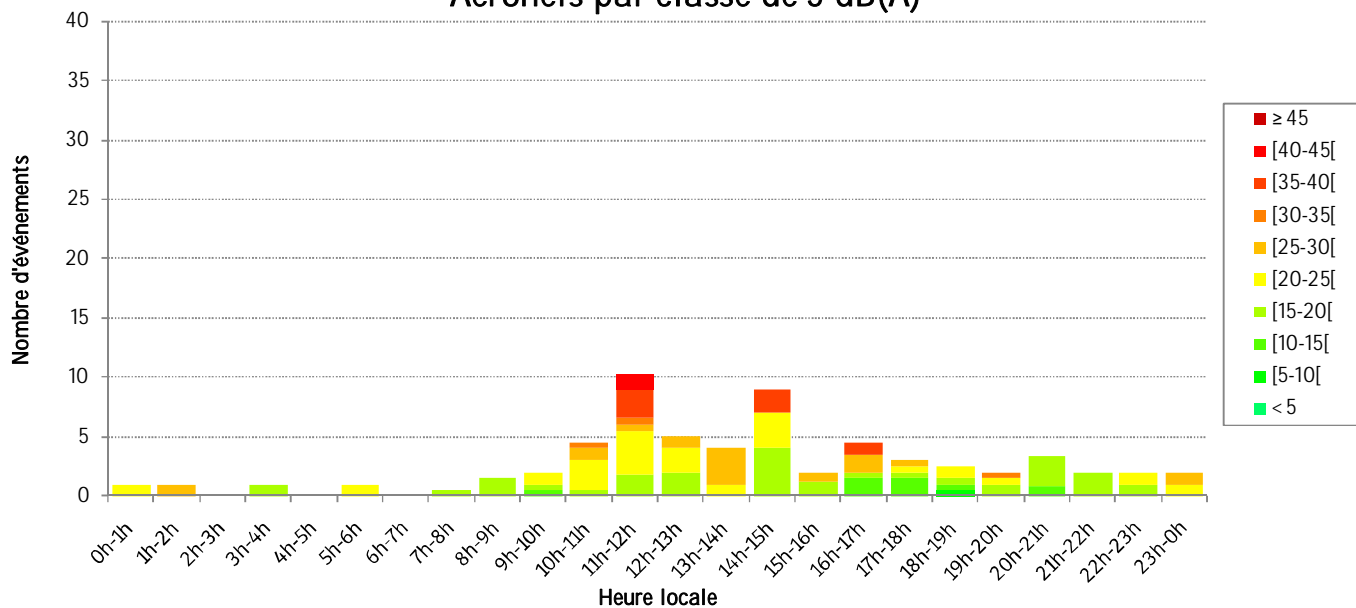
Répartition journalière moyenne des L_{Amax,1s} des événements Aéronefs par classe de 5 dB(A)



⁵ Valeurs sur une journée complète, moyennée à partir de l'ensemble des données disponibles sur la période de mesure, dans la configuration considérée.

Emergence événementielle : écart entre le niveau maximal de l'évènement (L_{Amax,1s}) et le niveau de bruit de fond (L_{A90} sur 10 minutes) précédant l'apparition de l'évènement acoustique.

Répartition horaire moyenne des émergences des événements Aéronefs par classe de 5 dB(A)



Répartition journalière moyenne des émergences des événements Aéronefs par classe de 5 dB(A)

