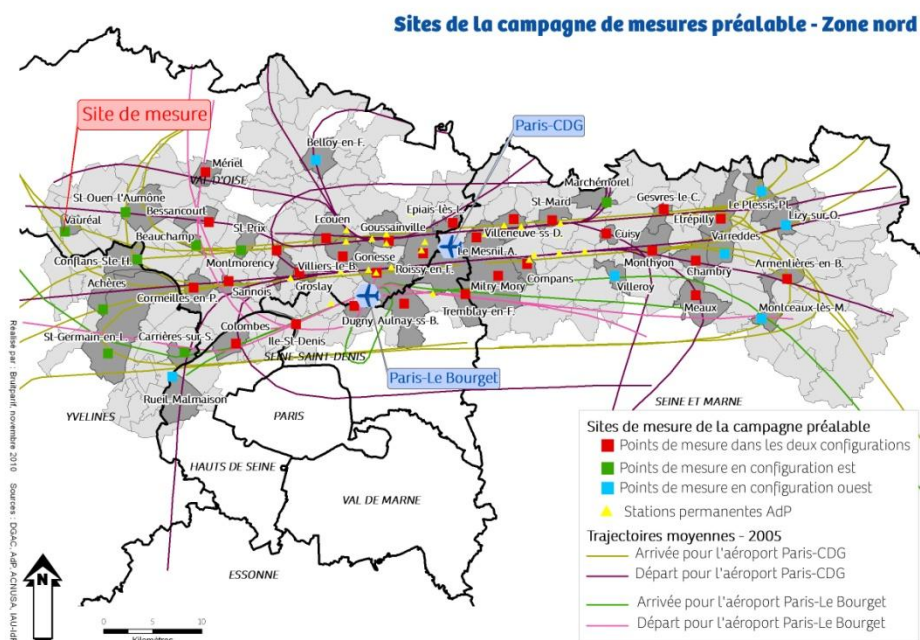


FICHE DE RESULTATS VAUREAL 95000

Aéroport(s) impactant(s) : Paris-CDG
Configuration dominante : EST (Atterrissages)

Localisation	Parking d'école	X / Y (Lambert 2 étendu)	576684 / 2447284
Début de la mesure	09/03/2010 14:08:00	Altitude du site (en m)	102
Fin de la mesure	10/03/2010 14:40:00	Zone du PEB	Hors zone
Altitude de survol	entre 1000 et 2000 mètres	Zone du PGS	Hors zone

45 survols passant à moins de 2500 m de la station lors de la journée caractéristique 2009 en configuration EST



Vue du site

Plan de situation



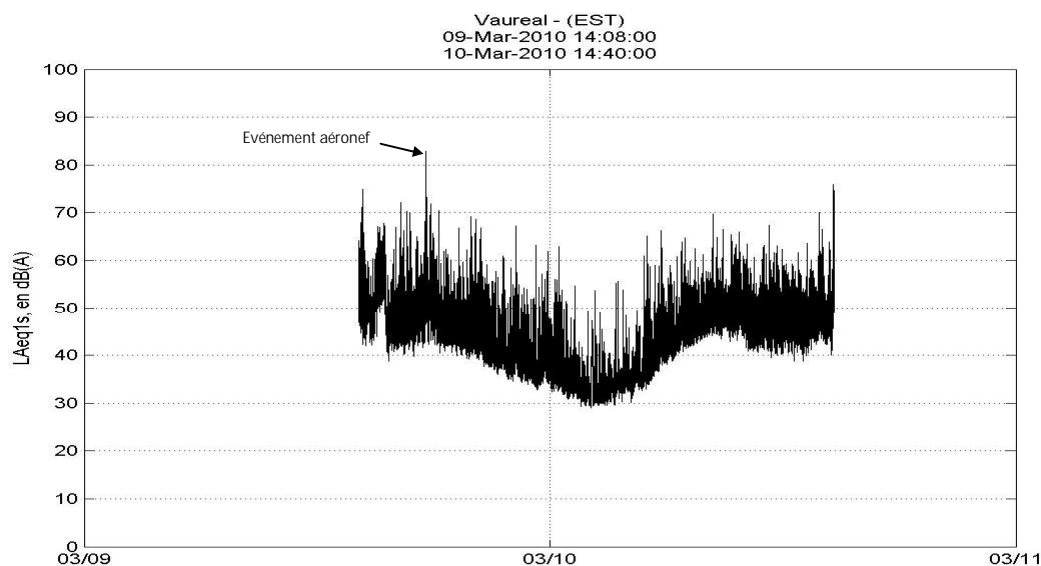
Résultats pour la période de mesure

Période	Indicateurs énergétiques (LAeq)		Nombre d'événements aéronefs ayant dépassé un seuil donné		Trafic aérien par rapport à la journée caractéristique 2009 en configuration EST ¹
	Bruit ambiant toutes sources confondues	Niveau sonore dû aux aéronefs	NA62 ²	NA65 ²	
Journée : 6h-18h	52.5	47.8	26	15	+38%
Soirée : 18h-22h	47.6	41.2	3	2	+375%
Nuit : 22h-6h	42.3	38.8	6	1	+475%
Total Jour - 24h	50.2	45.4	35	18	+106%
Estim. Lden en configuration EST ³	52.5	47.9			
Estim. Ln en configuration EST ⁴	42.3	38.8			

Résultats redressés au trafic aérien de la journée caractéristique de 2009

Période	Niveau sonore dû aux aéronefs (LAeq)	Nombre d'événements aéronefs ayant dépassé un seuil donné	
		NA62 ²	NA65 ²
Journée : 6h-18h	46.4	19	11
Soirée : 18h-22h	34.4	1	0
Nuit : 22h-6h	31.2	1	0
Total Jour - 24h	43.6	21	11
Estim. Lden en configuration EST ³	44.4		
Estim. Ln en configuration EST ⁴	31.2		

Evolution temporelle du niveau sonore (heure locale)



¹ Estimation de l'écart du trafic aérien sur la période de mesure, par rapport au trafic aérien de la journée caractéristique 2009 (5 août 2009 en configuration Est, 15 juillet 2009 en configuration Ouest)

² NAX : nombre d'événements acoustiques dont le niveau de pointe dépasse X dB(A)

³ Niveau moyen journalier pondéré issu d'un calcul type Lden (jour +0dB(A), soir +5dB(A), nuit +10dB(A))

⁴ Niveau moyen calculé sur la période nuit (22h-6h)

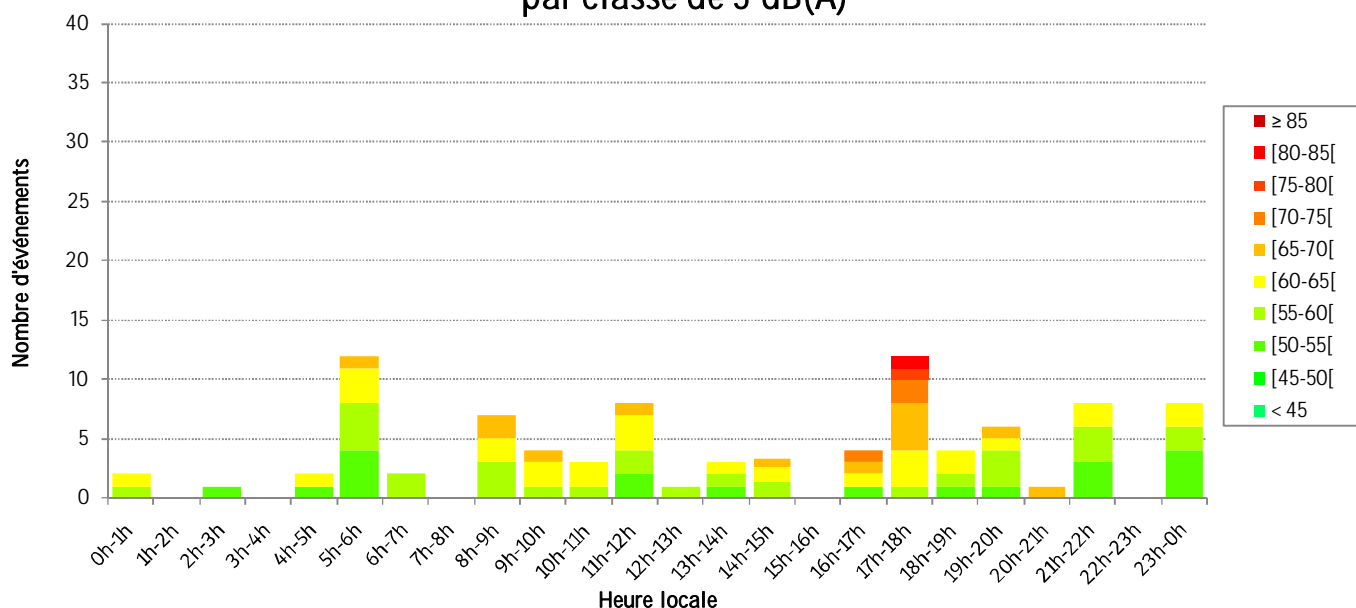
Répartition du trafic aérien pendant la période de mesure

Aéroport	Mouvements journaliers	Décollages journaliers	Atterrissages journaliers
Paris-CDG	96%	1%	95%
Paris-Le Bourget	4%	1%	3%
Paris-Orly	0%	0%	0%
Transit	0%		

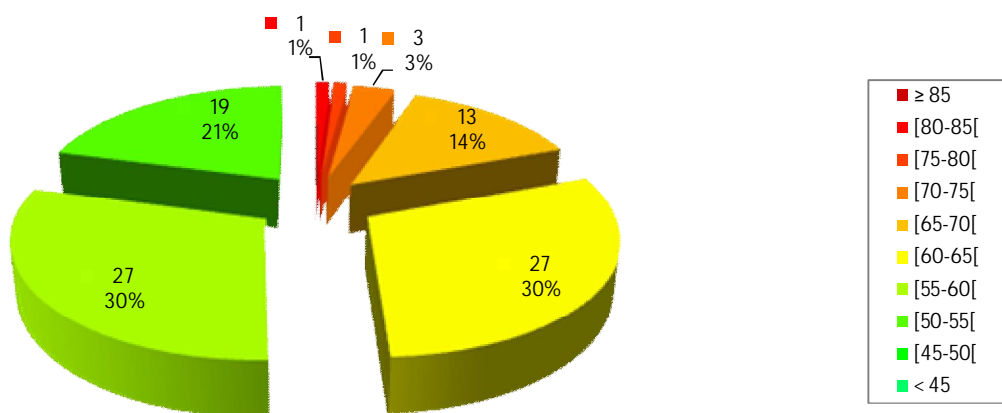
Indicateurs événementiels associés au trafic aérien⁵

L_{Amax,1s} : niveau sonore de pointe associé à un événement acoustique (niveau L_{Aeq,1s} maximum durant l'événement sonore).

Répartition horaire moyenne des L_{Amax,1s} des événements Aéronefs par classe de 5 dB(A)



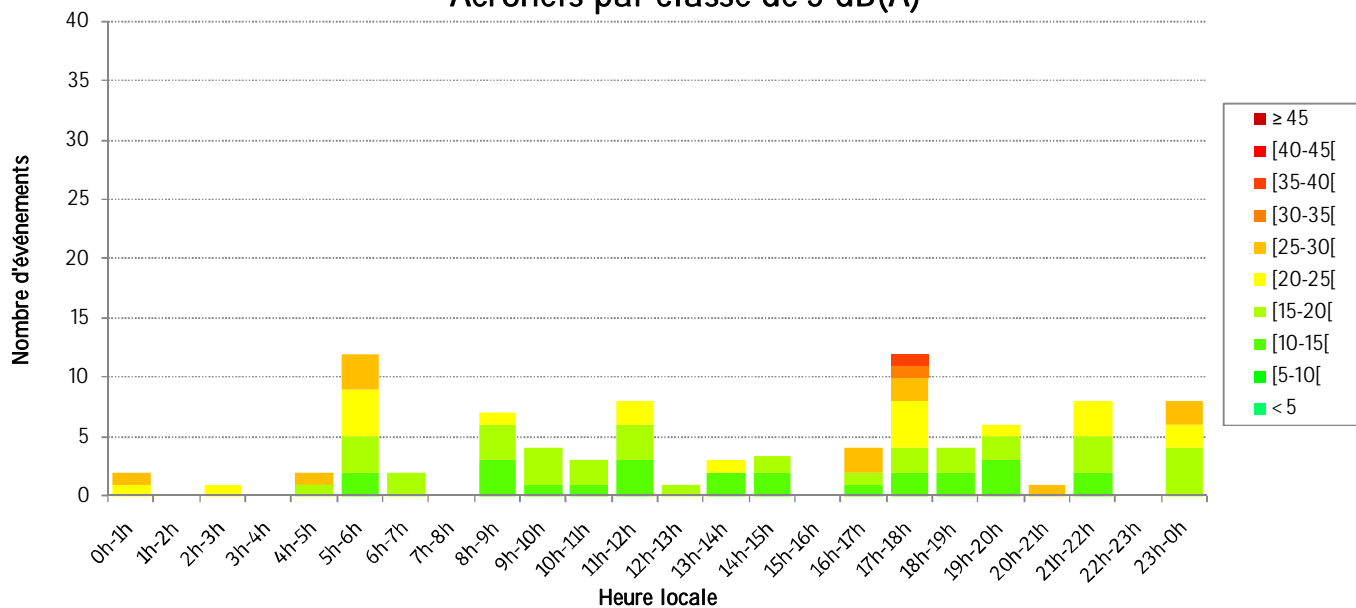
Répartition journalière moyenne des L_{Amax,1s} des événements Aéronefs par classe de 5 dB(A)



⁵ Valeurs sur une journée complète, moyennée à partir de l'ensemble des données disponibles sur la période de mesure, dans la configuration considérée.

Emergence événementielle : écart entre le niveau maximal de l'évènement (L_{Amax,1s}) et le niveau de bruit de fond (L_{A90} sur 10 minutes) précédant l'apparition de l'évènement acoustique.

Répartition horaire moyenne des émergences des événements Aéronefs par classe de 5 dB(A)



Répartition journalière moyenne des émergences des événements Aéronefs par classe de 5 dB(A)

